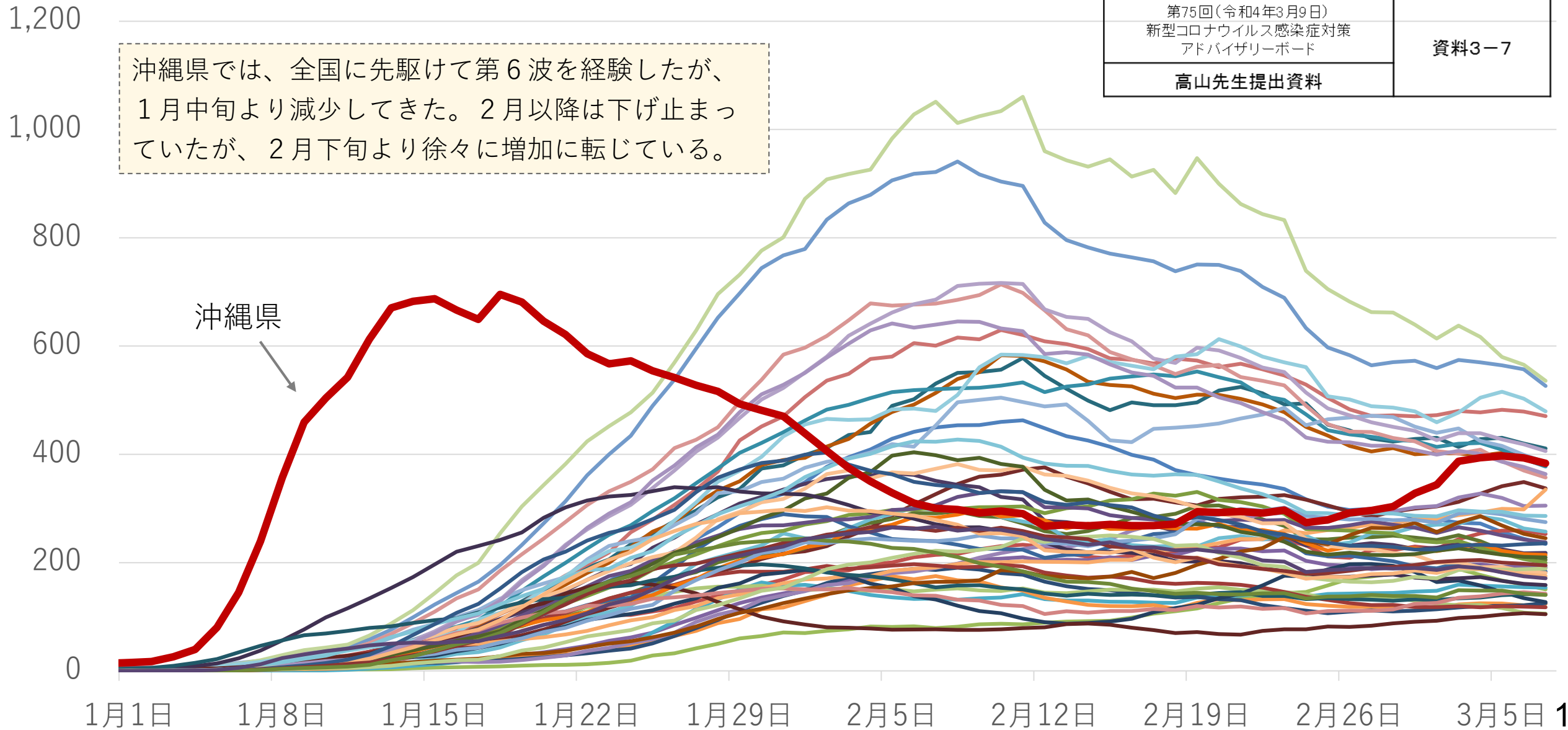
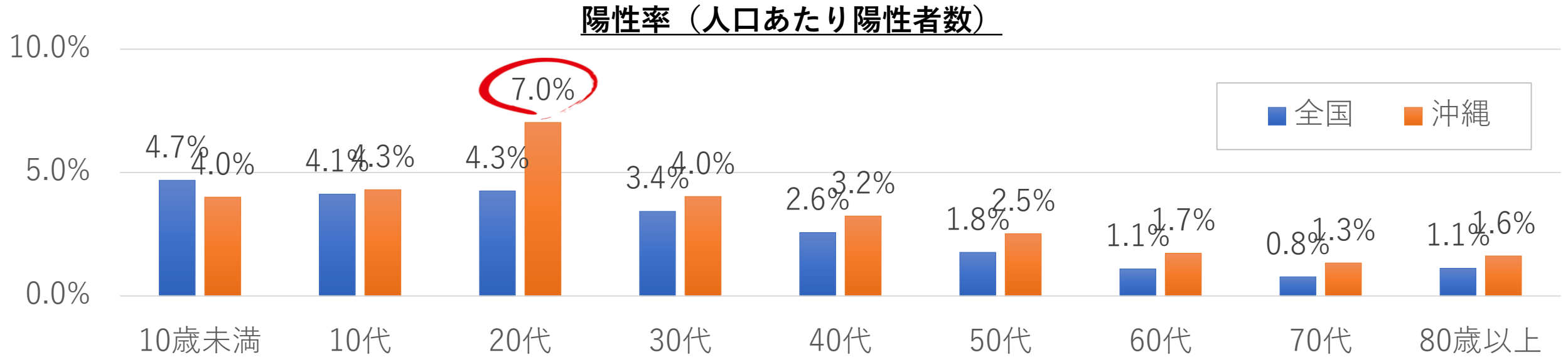


# 図1 都道府県別にみる新規陽性者数の推移 (人口10万人あたり7日間合計)



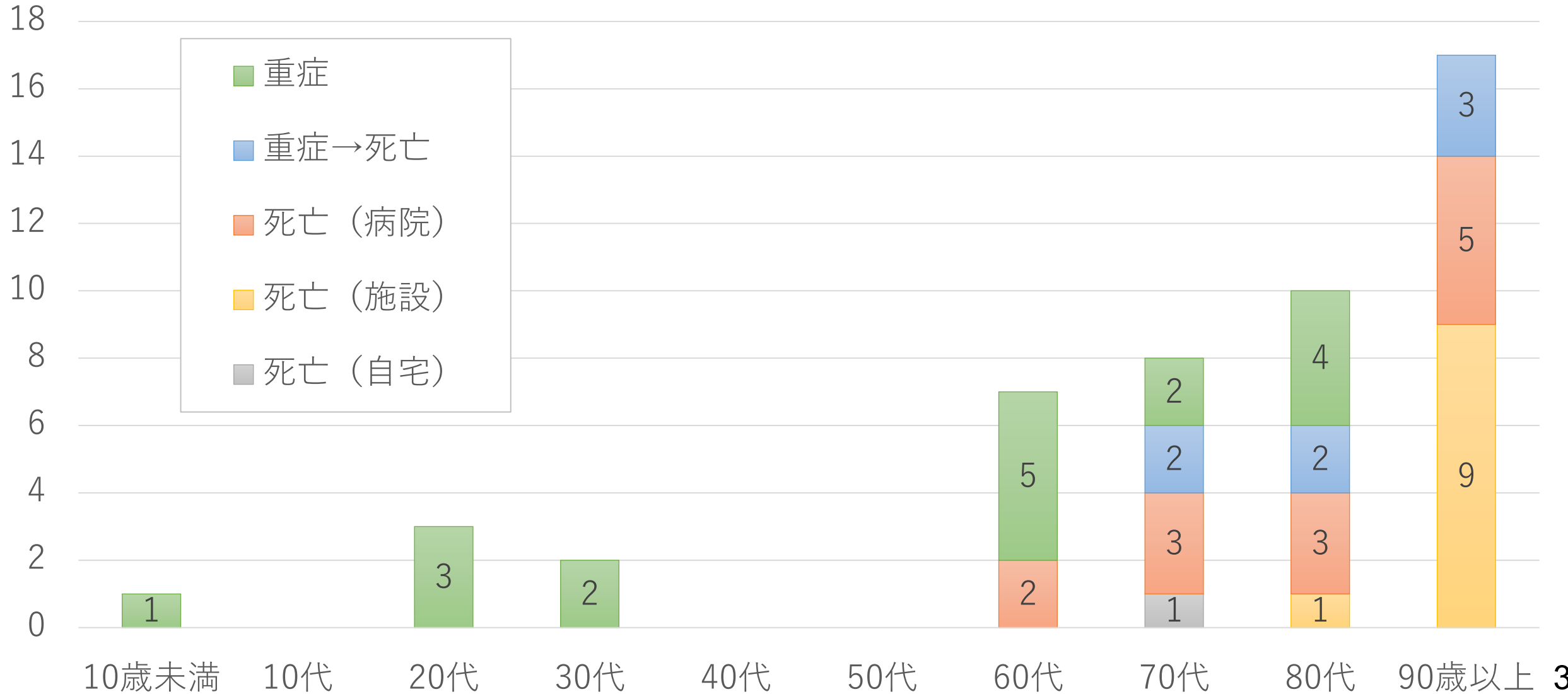
出典：NHK特設サイト「新型コロナウイルス」掲載の都道府県ごとの陽性者数をもとに作図

# 図2 沖縄県と全国における陽性率、死亡率（2022年1月、2月）

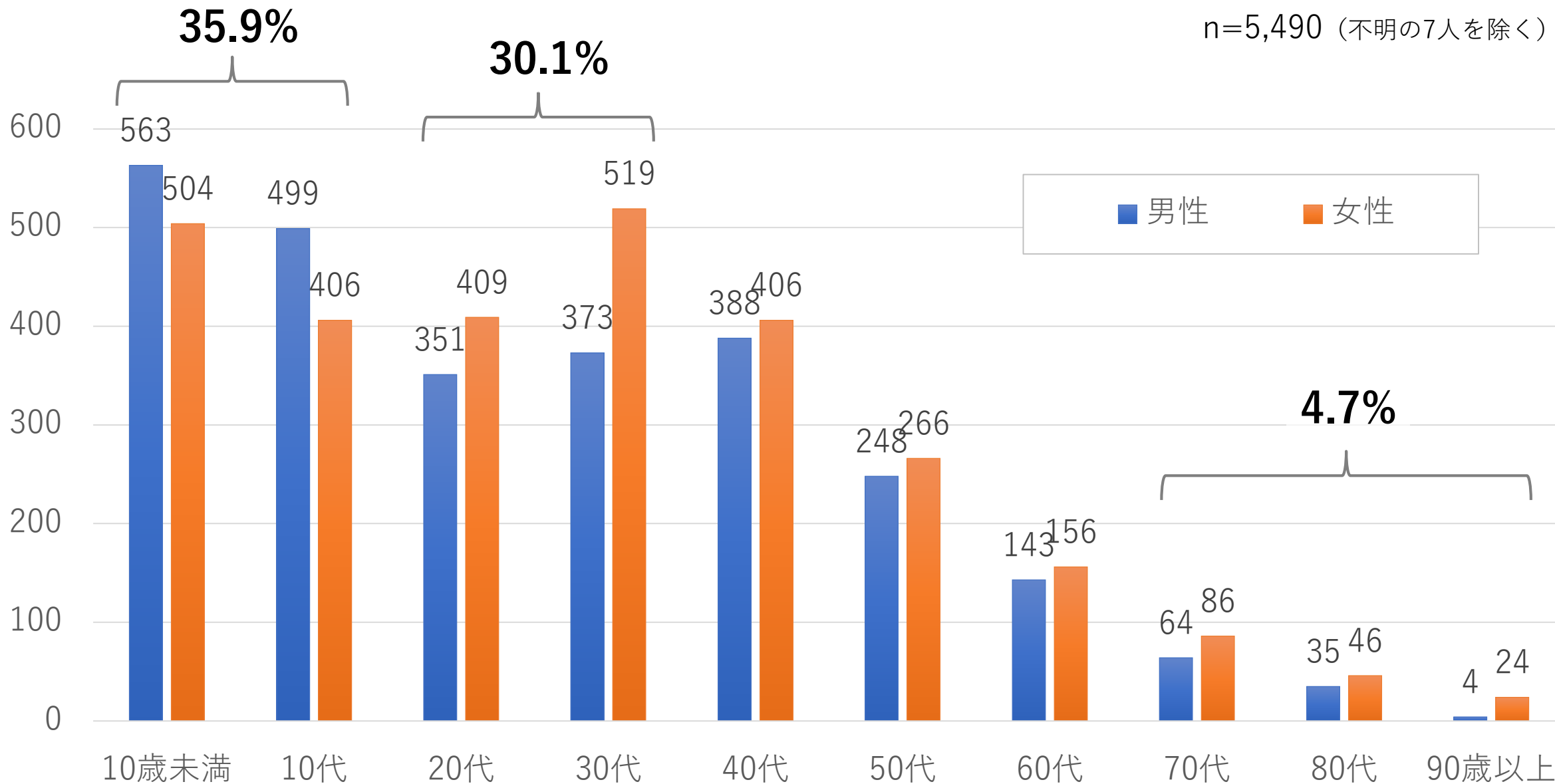


# 図3 年齢階級別にみる重症者、死亡者（第6波・沖縄県）

2022年1月1日から3月6日までに診断確定した患者54,525人について分析



# 図4 性年齢階級別に見る陽性者数 (2月28日~3月6日)



# 図5 幼年・若年層における推定感染経路

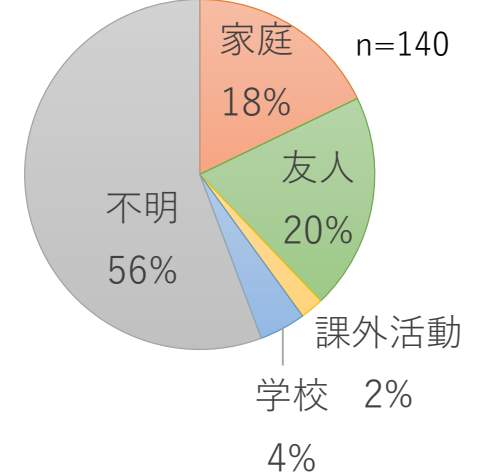
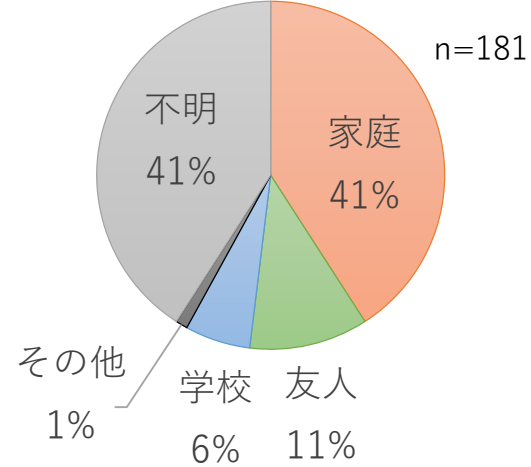
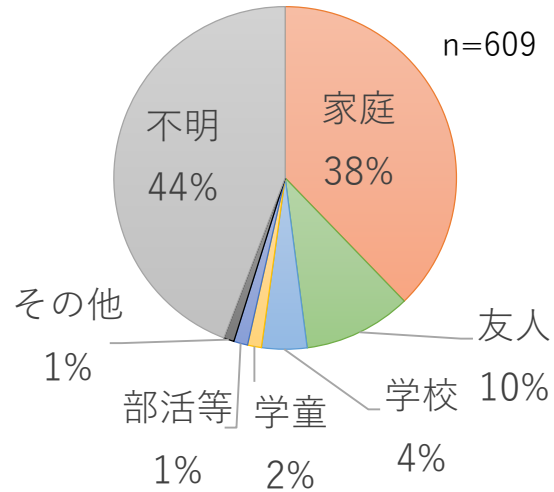
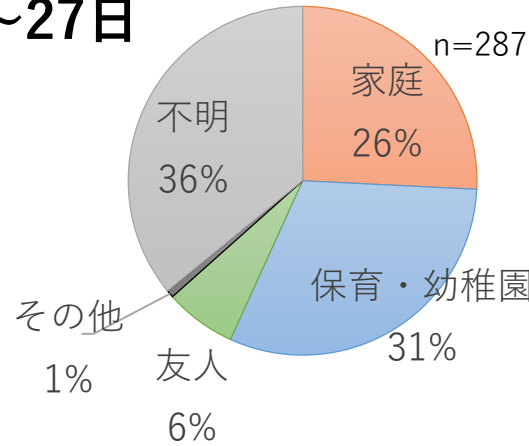
## 保育・幼稚園児

## 小学生

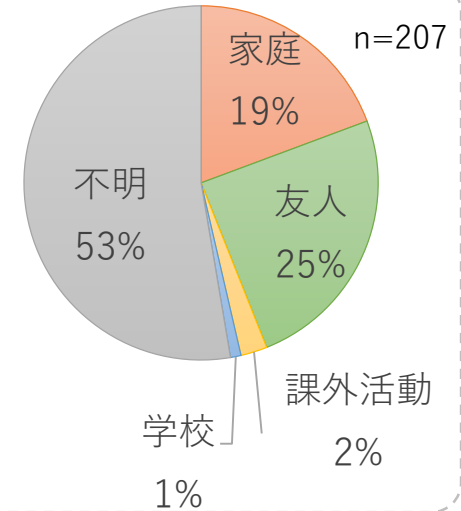
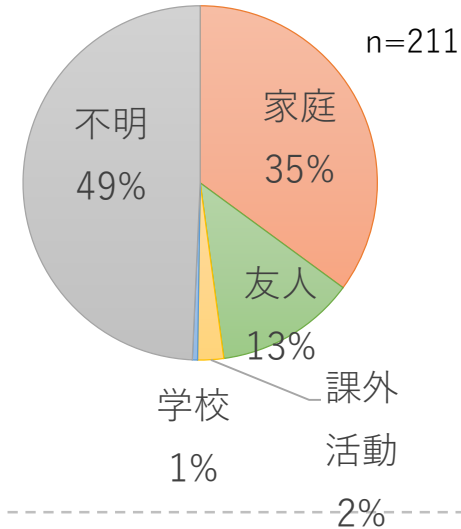
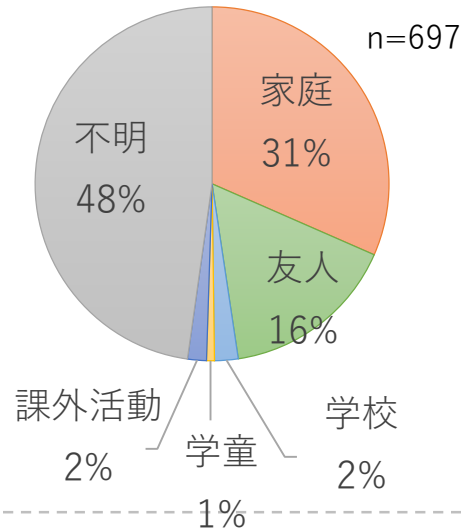
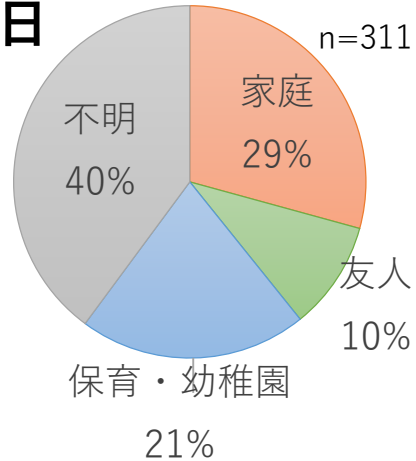
## 中学生

## 高校生

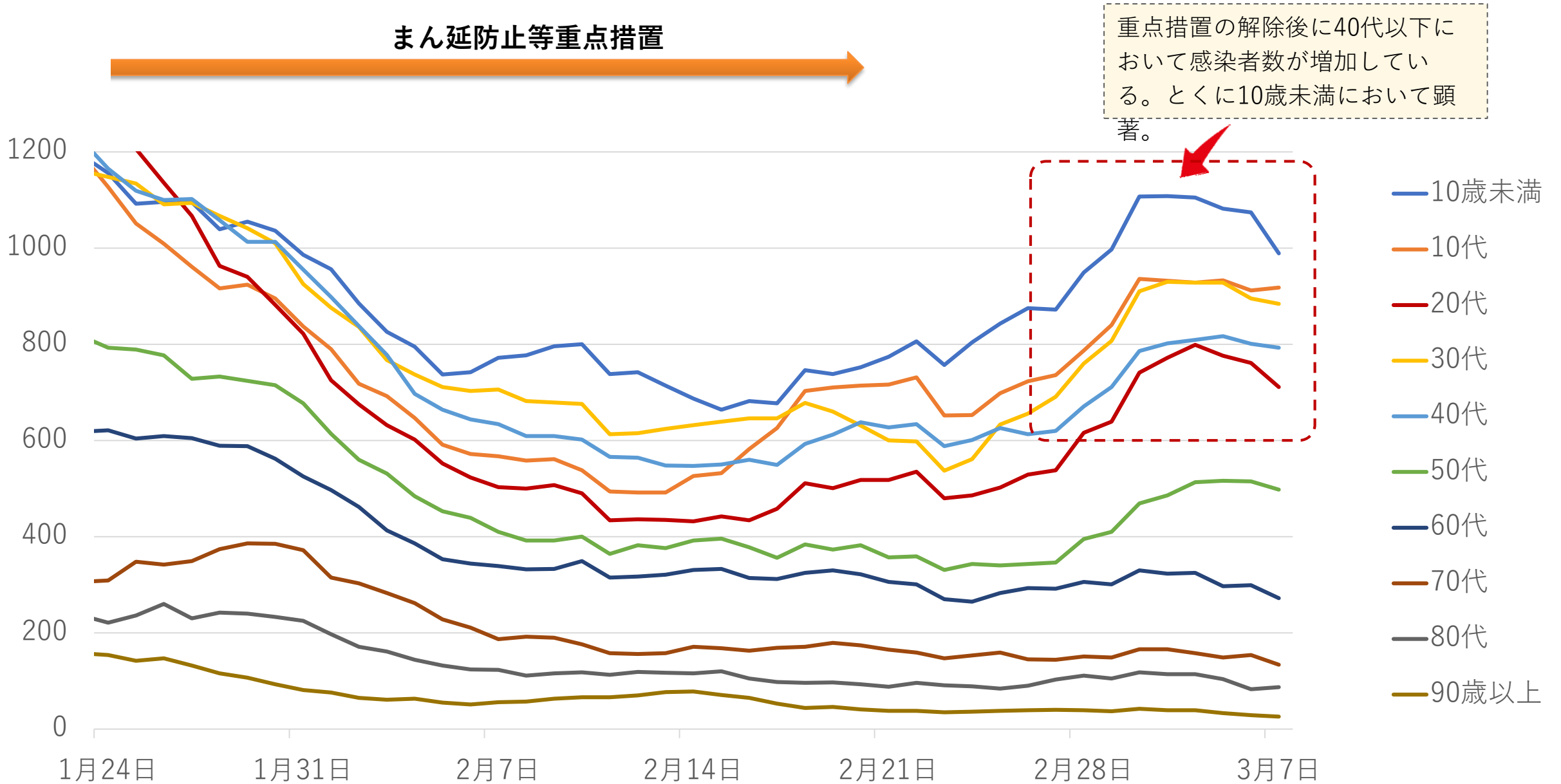
2月21日～27日



2月28日～3月6日

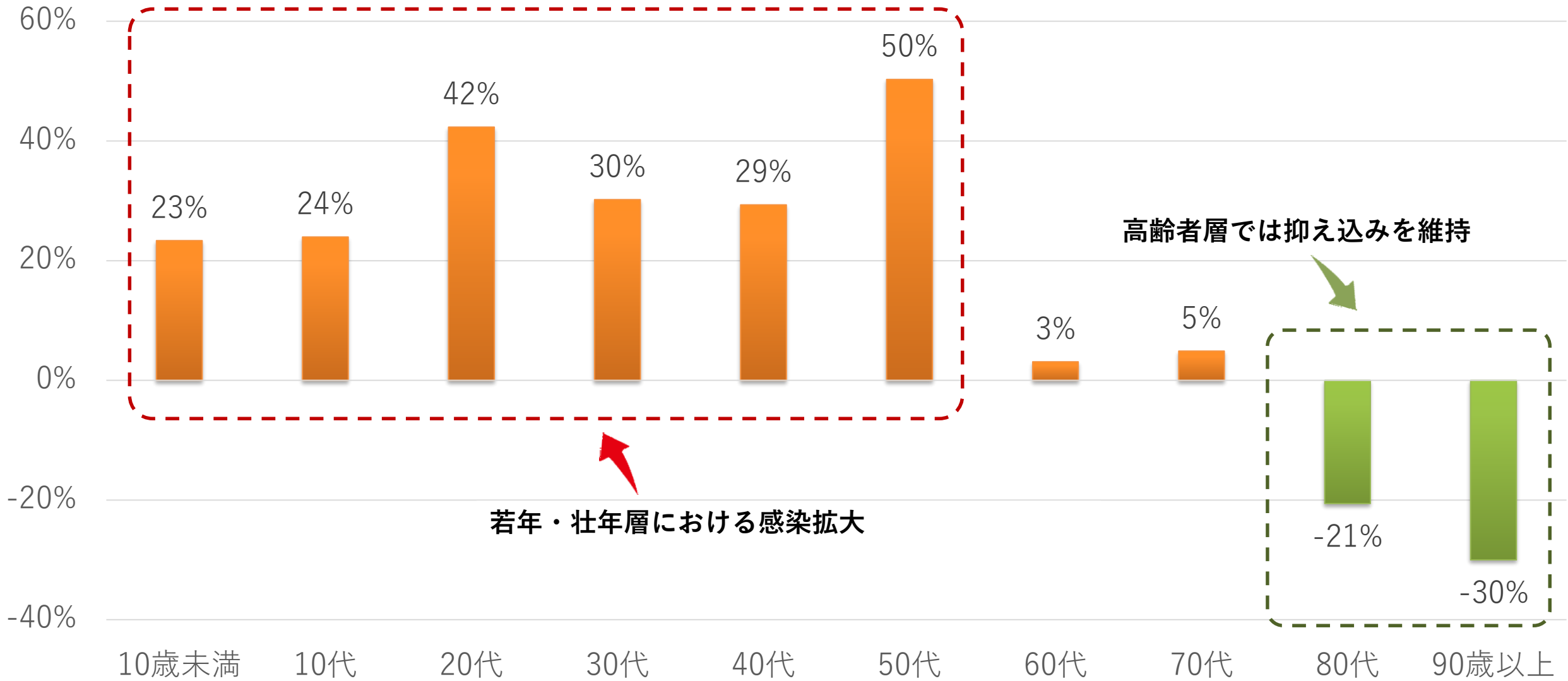


# 図6 年齢階級別に見る新規陽性者数の推移 (人口10万人あたり7日間合計)



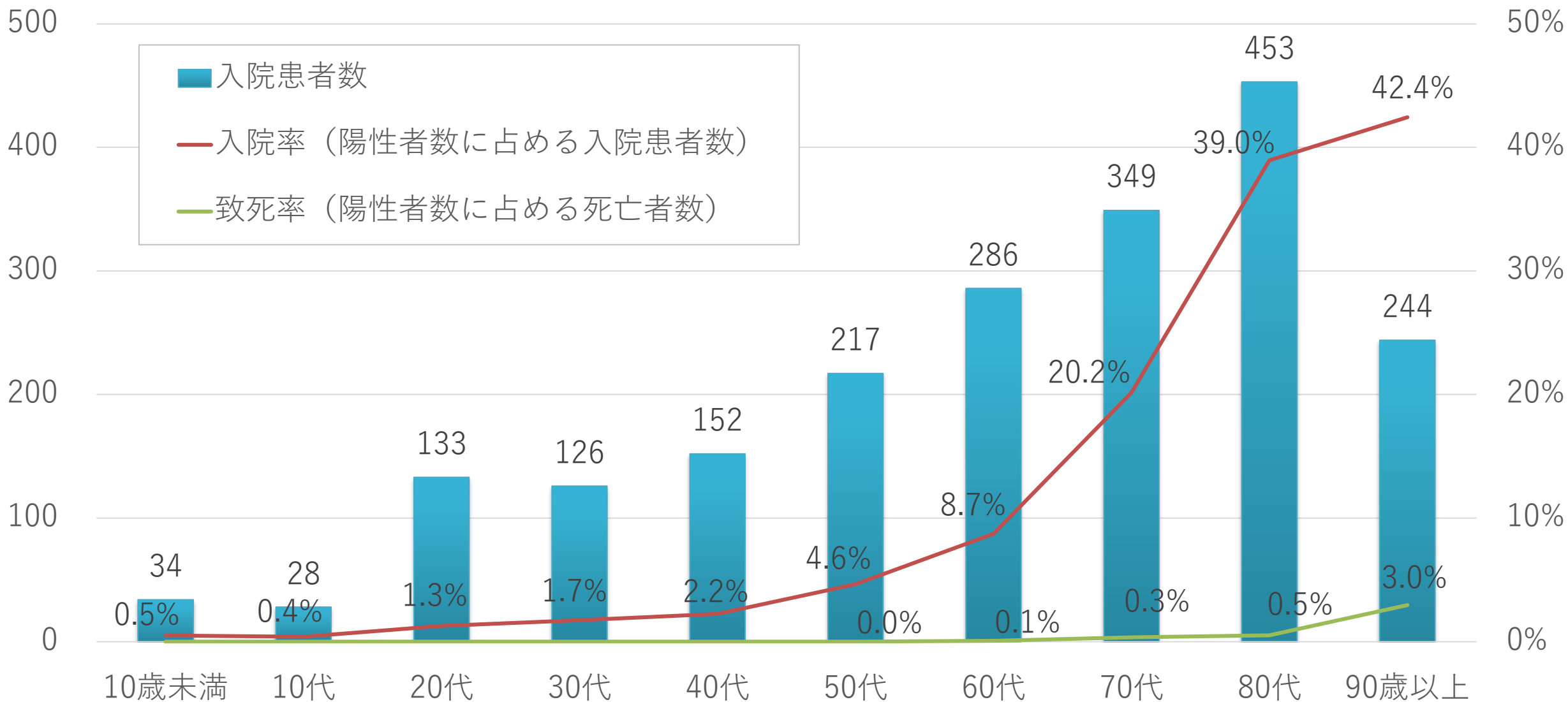
# 図7 年齢階級別に見る陽性者数の増減率

増減率 = 2022年2月21日～27日 / 2022年2月28日～3月6日



# 図8 年齢階級別にみる入院患者数、入院率、致死率

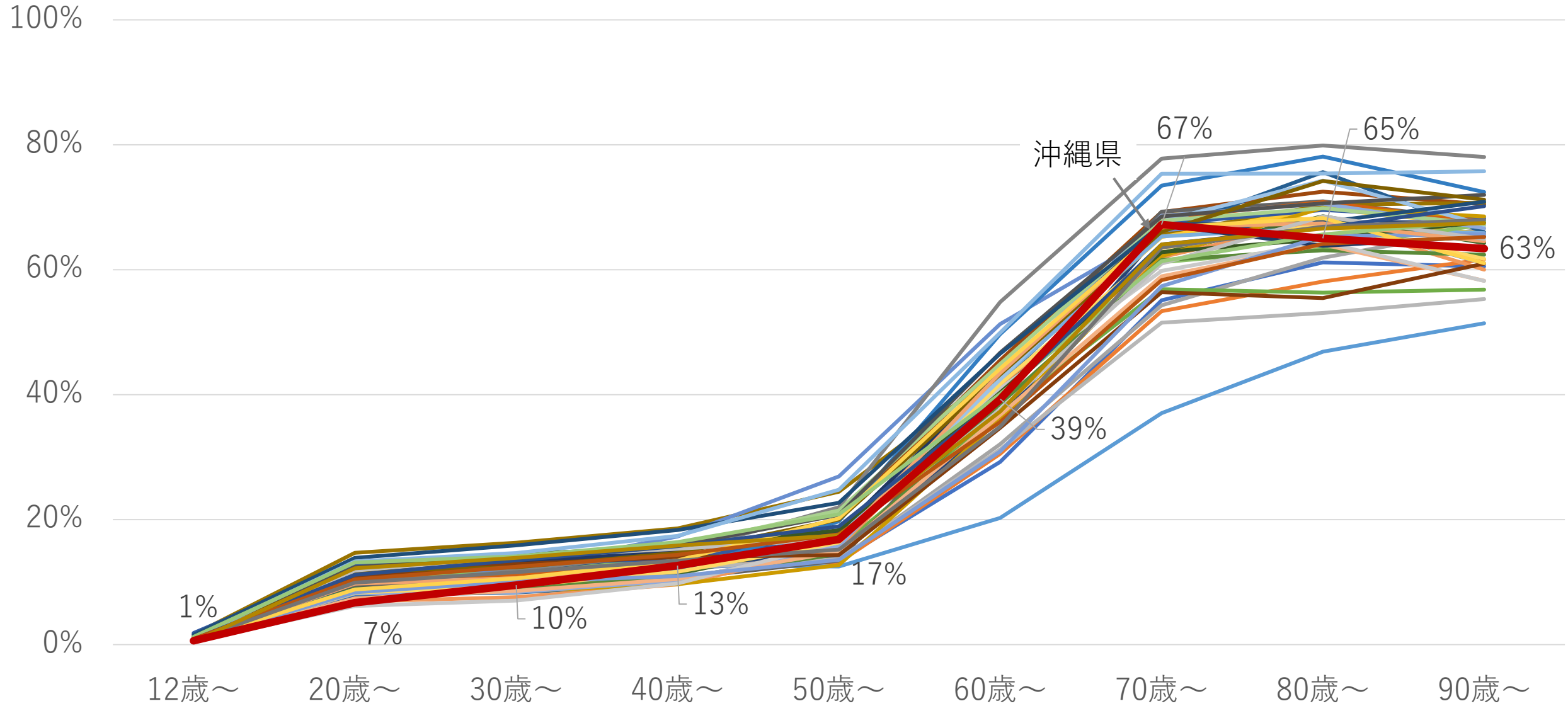
2022年1月1日から2月28日までに診断確定した50,021人について分析





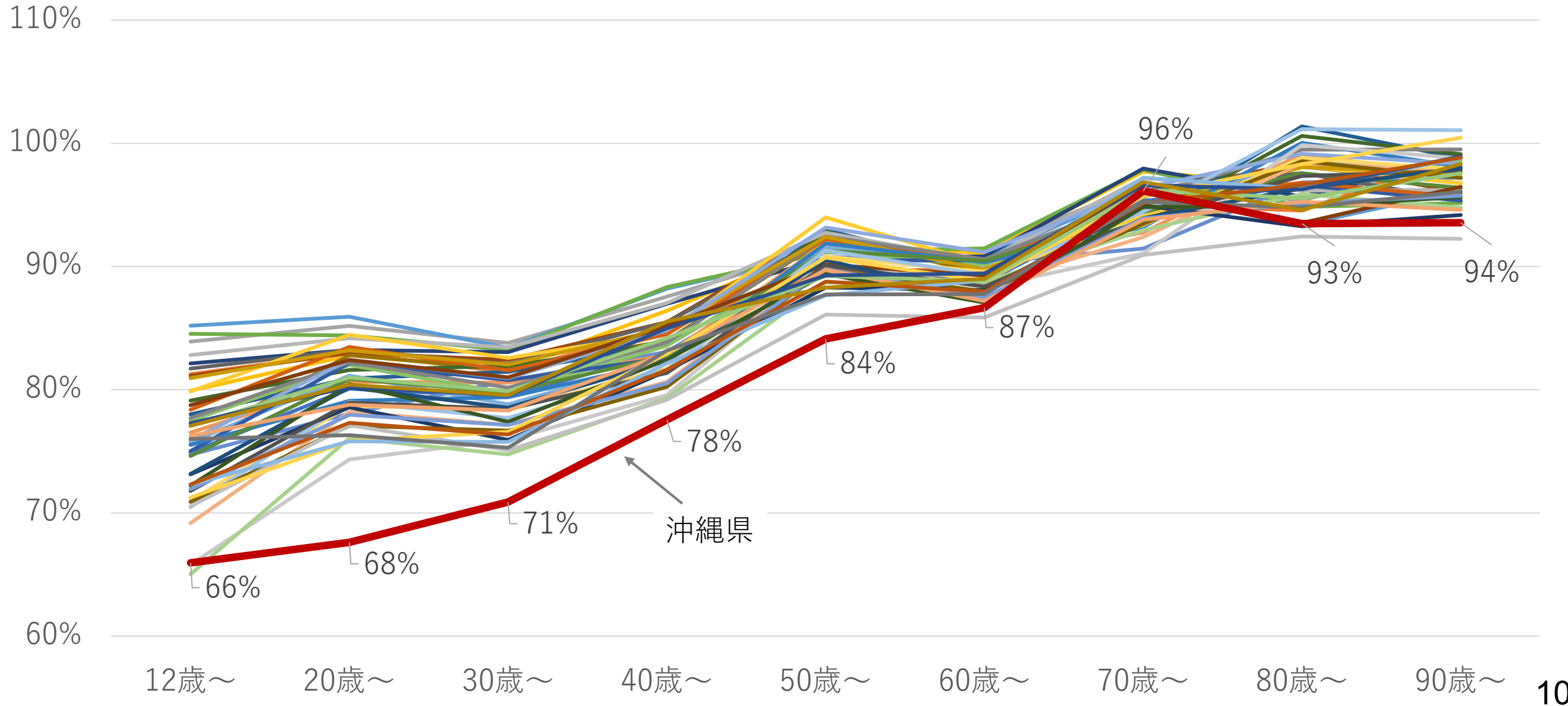
# 図9 都道府県別にみる年齢階級別ワクチン3回接種率

2022年3月8日政府公表データに基づく



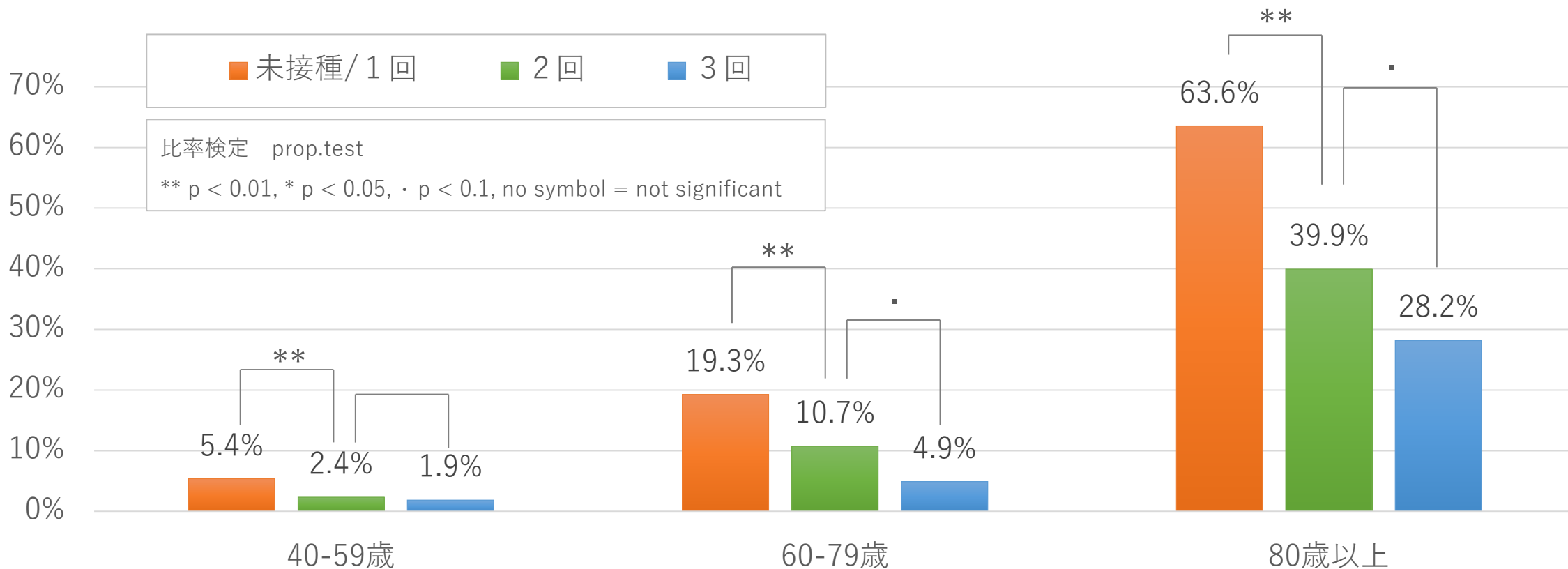
# 図10 都道府県別にみる年齢階級別ワクチン2回接種率

2022年3月8日政府公表データに基づく



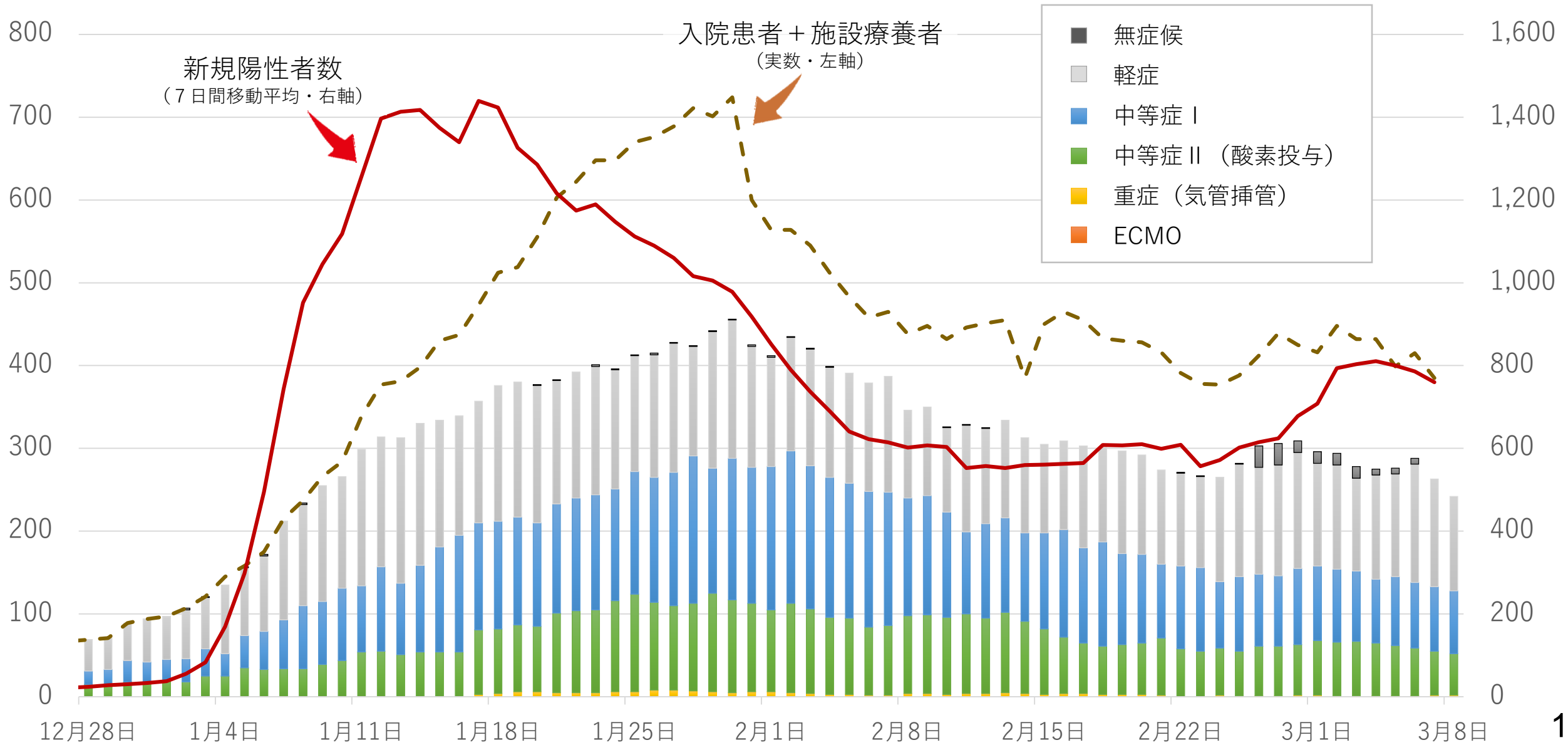
# 図11 ワクチン接種回数別にみる年齢階級別入院率

2022年1月1日から2月28日までに診断確定した50,021人について、その入院の有無をワクチン接種回数別に分析した。なお、接種から2週間以内の発症または診断については、接種回数には含めていない。



	40-59歳			60-79歳			80歳以上		
	未接種/1回	2回	3回	未接種/1回	2回	3回	未接種/1回	2回	3回
陽性者数	1,691	5,658	214	353	2,749	122	118	729	71
入院数	91	133	4	68	295	6	75	291	20

# 図12 重症度別入院患者数と施設療養者数の推移



# 図13 社会福祉施設における施設内療養の状況

